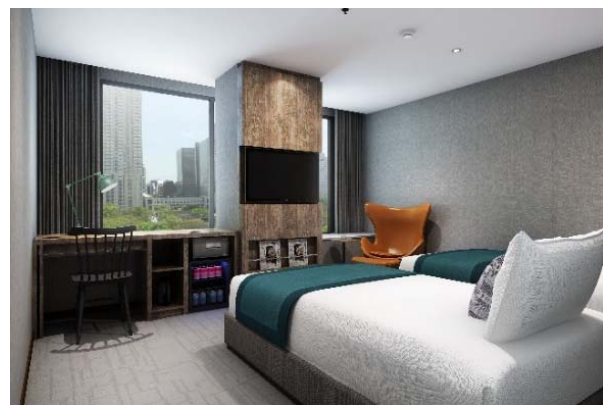
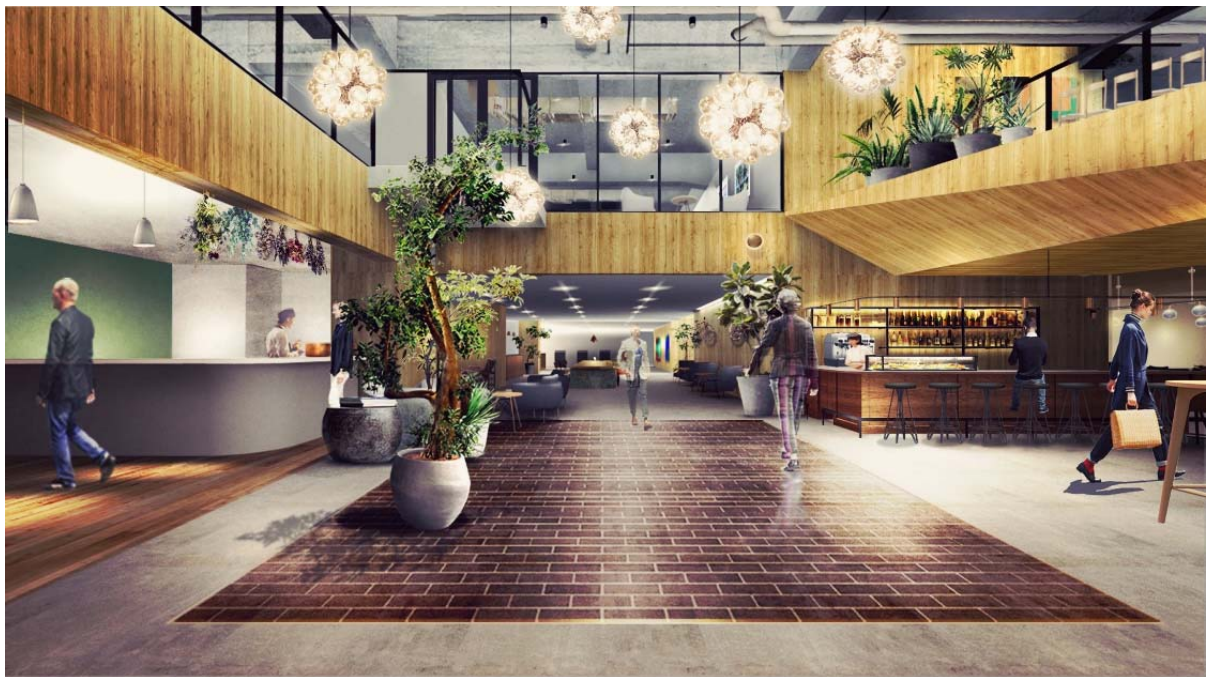


2018年8月9日

ホテル「THE KNOT TOKYO Shinjuku」 グランドオープンについて

株式会社山下 PMC（本社：東京都中央区、代表取締役社長：川原秀仁、以下山下 PMC）が、いちご地所株式会社（本社：東京都千代田区、代表取締役社長：細野康英、以下いちご地所）より委託を受け、改修計画の PM（プロジェクトマネジメント）/CM（コンストラクションマネジメント）業務を担当したホテル「THE KNOT TOKYO Shinjuku」が、このたびグランドオープンしました。



「THE KNOT TOKYO Shinjuku」の完成イメージ

全館リニューアル工事を経て、築 39 年の旧「新宿ニューシティホテル」が「THE KNOT TOKYO Shinjuku」として生まれ変わりました。耐震補強および給排水空調設備の全面刷新のほか、宴会場の客室化、建物の長寿命化、施設の省エネ化などの対策によって、収益力向上を図っています。また、既存施設の課題であった、音・臭気・通信環境・温熱環境・衛生設備などのすべてが解消されたことで、快適な空間を利用者に提供することができます。

山下 PMC は、2016 年 12 月より、旧「新宿ニューシティホテル」の設備診断および、改修に向けた基本構想策定、発注支援、プロジェクトマネジメント支援、スケジュール管理、設計マネジメント支援、品質管理、生産調達計画確認支援、施工マネジメントなどの業務を行い、プロジェクトの推進を支援してきました。

●THE KNOT TOKYO Shinjuku について

いちご地所は、不動産業を展開するいちご株式会社のグループ企業です。同グループでは、宿泊特化型ホテルにもラグジュアリーホテルにも属さない、日本のホテルマーケットにおける新領域の創出に向けたプロジェクト「THE KNOT」を展開しています。同グループが手掛けるデザインホテルの第2弾となる「THE KNOT TOKYO Shinjuku」は、新宿中央公園の目の前に位置し、「We are the People's Park 目の前に広がる公園のように、多様な人々のために」をコンセプトとして、一つの空間にさまざまなライフスタイルが交錯するような場所を目指しています。

所在地	東京都新宿区西新宿 4-31-1
交通	地下鉄都庁前駅徒歩 4 分
敷地面積	3,107.41m ²
延床面積	13,809.03m ²
用途	商業
構造・規模	SRC・RC 造、地上 14 階
設計	株式会社ヤズデザインインターナショナル（客室・客室廊下） 流石創造集団株式会社（FOH ※デザインディレクション） 株式会社丹青社（FOH） 清水建設株式会社（BOH）
施工	清水建設株式会社（耐震補強、客室内装、設備更新など） 株式会社丹青社（レストラン内装）
オペレーター	池田創業株式会社
竣工	1979 年（全面改修 2018 年）
客室数	408 室
PMr/CMr	山下 PMC
PM/CM 業務期間	2016 年 12 月～2018 年 7 月

【本件に関するお問い合わせ】

広報担当：小掠／鎌田

Mail：info@ypmc.co.jp